

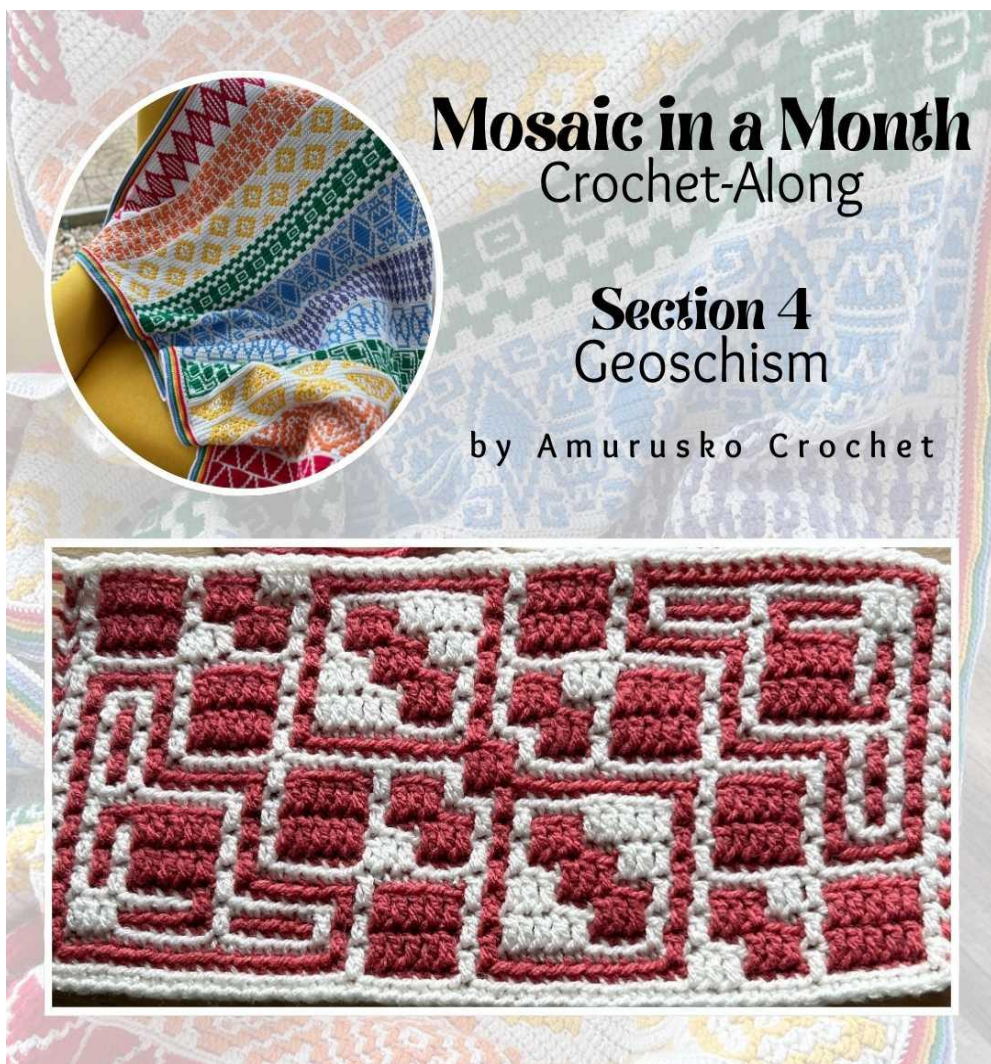
Dawn Spence AMURUSKO CROCHET

Section 4 Geoshcism

I was very happy to be asked to contribute to this project, Mosaic in a Month Geometric Blanket hosted by the lovely Erin Toews from Juniper and Oakes.

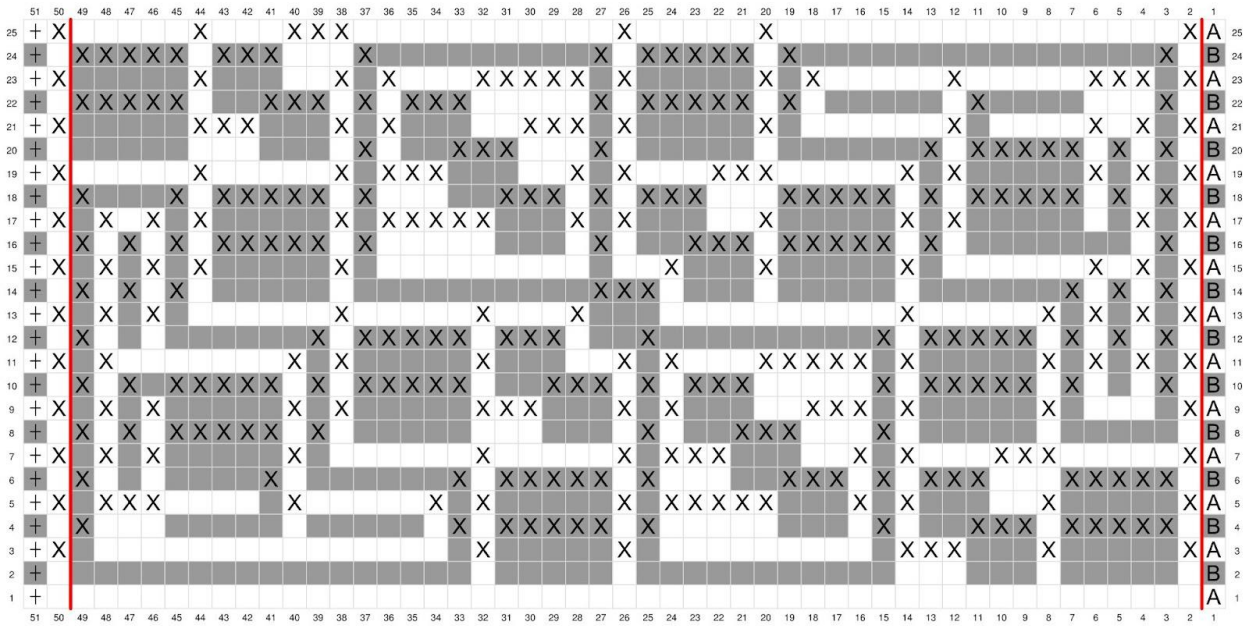
I hope you enjoy the design I made.

Amurusk
Crochet



Section 4 - Geoschism - Amurusko Crochet

Color A = White, Color B = Green



- A** BBS using Color Indicated
- BLOsc
- X** FLOdc
- +** EBS
- Repeat Across

Key

- BBS - Beginning Border Stitch
- EBS - End Border Stitch
- FLOdc - Front Loop Only Double Crochet
- BLOsc – Back Loop Only Single Crochet

Row 1: With Color A, BBS in 1st, BLOsc across, EBS in last.

Row 2: With Color B, BBS in 1st, BLOsc across, EBS in last.

Row 3: With Color A, BBS in 1st, *FLOdc x1, BLOsc x5, FLOdc x1, BLOsc x3, FLOdc x3, BLOsc x11, FLOdc x1, BLOsc x5, FLOdc x1, BLOsc x17*, repeat across, FLOdc x1, EBS in last.

Row 4: With Color B, BBS in 1st, *BLOsc x1, FLOdc x5, BLOsc x1, FLOdc x3, BLOsc x3, FLOdc x1, BLOsc x9, FLOdc x1, BLOsc x1, FLOdc x5, BLOsc x1, FLOdc x1, BLOsc x15, FLOdc x1*, repeat across, BLOsc x1, EBS in last.

Row 5: With Color A, BBS in 1st, *FLOdc x1, BLOsc x5, FLOdc x1, BLOsc x5, FLOdc x1, BLOsc x1, FLOdc x1, BLOsc x3, FLOdc x5, BLOsc x1, FLOdc x1, BLOsc x5, FLOdc x1, BLOsc x1, FLOdc x1, BLOsc x5, FLOdc x1, BLOsc x5, FLOdc x3, BLOsc x1*, repeat across, FLOdc x1, EBS in last.

Row 6: With Color B, BBS in 1st, *BLOsc x1, FLOdc x5, BLOsc x3, FLOdc x3, BLOsc x1, FLOdc x1, BLOsc x1, FLOdc x3, BLOsc x5, FLOdc x1, BLOsc x1, FLOdc x5, BLOsc x1, FLOdc x1, BLOsc x7, FLOdc x1, BLOsc x7, FLOdc x1*, repeat across, BLOsc x1, EBS in last.

Row 7: With Color A, BBS in 1st, *FLOdc x1, BLOsc x5, FLOdc x3, BLOsc x3, FLOdc x1, BLOsc x1, FLOdc x1, BLOsc x5, FLOdc x3, BLOsc x1, FLOdc x1, BLOsc x5, FLOdc x1, BLOsc x7, FLOdc x1, BLOsc x5, FLOdc x1, BLOsc x1, FLOdc x1, BLOsc x1*, repeat across, FLOdc x1, EBS in last.

Row 8: With Color B, BBS in 1st, *BLOsc x13, FLOdc x1, BLOsc x3, FLOdc x3, BLOsc x3, FLOdc x1, BLOsc x13, FLOdc x1, BLOsc x1, FLOdc x5, BLOsc x1, FLOdc x1, BLOsc x1, FLOdc x1*, repeat across, BLOsc x1, EBS in last.

Row 9: With Color A, BBS in 1st, *FLOdc x1, BLOsc x5, FLOdc x1, BLOsc x5, FLOdc x1, BLOsc x1, FLOdc x3, BLOsc x5, FLOdc x1, BLOsc x1, FLOdc x1, BLOsc x3, FLOdc x3, BLOsc x5, FLOdc x1, BLOsc x1, FLOdc x1, BLOsc x5, FLOdc x1, BLOsc x1, FLOdc x1, BLOsc x1*, repeat across, FLOdc x1, EBS in last.

Row 10: With Color B, BBS in 1st, *BLOsc x1, FLOdc x1, BLOsc x3, FLOdc x1, BLOsc x1, FLOdc x5, BLOsc x1, FLOdc x1, BLOsc x5, FLOdc x3, BLOsc x1, FLOdc x1, BLOsc x1, FLOdc x3, BLOsc x3, FLOdc x5, BLOsc x1, FLOdc x1, BLOsc x1, FLOdc x5, BLOsc x1, FLOdc x1, BLOsc x1, FLOdc x1*, repeat across, BLOsc x1, EBS in last.

Row 11: With Color A, BBS in 1st, *FLOdc x1, BLOsc x1, FLOdc x1, BLOsc x1, FLOdc x1, BLOsc x1, FLOdc x1, BLOsc x5, FLOdc x1, BLOsc x1, FLOdc x5, BLOsc x3, FLOdc x1, BLOsc x1, FLOdc x1, BLOsc x5, FLOdc x1, BLOsc x5, FLOdc x1, BLOsc x1, FLOdc x1, BLOsc x7, FLOdc x1, BLOsc x1*, repeat across, FLOdc x1, EBS in last.

Row 12: With Color B, BBS in 1st, *BLOsc x1, FLOdc x1, BLOsc x1, FLOdc x1, BLOsc x1, FLOdc x1, BLOsc x1, FLOdc x5, BLOsc x1, FLOdc x1, BLOsc x9, FLOdc x1, BLOsc x3, FLOdc x3, BLOsc x1, FLOdc x5, BLOsc x1, FLOdc x1, BLOsc x9, FLOdc x1*, repeat across, BLOsc x1, EBS in last.

Row 13: With Color A, BBS in 1st, *FLOdc x1, BLOsc x1, FLOdc x1, BLOsc x1, FLOdc x1, BLOsc x1, FLOdc x1, BLOsc x5, FLOdc x1, BLOsc x13, FLOdc x1, BLOsc x3, FLOdc x1, BLOsc x5, FLOdc x1, BLOsc x7, FLOdc x1, BLOsc x1, FLOdc x1, BLOsc x1*, repeat across, FLOdc x1, EBS in last.

Row 14: With Color B, BBS in 1st, *BLOsc x1, FLOdc x1, BLOsc x1, FLOdc x1, BLOsc x1, FLOdc x1, BLOsc x17, FLOdc x3, BLOsc x17, FLOdc x1, BLOsc x1, FLOdc x1, BLOsc x1, FLOdc x1*, repeat across, BLOsc x1, EBS in last.

Row 15: With Color A, BBS in 1st, *FLOdc x1, BLOsc x1, FLOdc x1, BLOsc x1, FLOdc x1, BLOsc x7, FLOdc x1, BLOsc x5, FLOdc x1, BLOsc x3, FLOdc x1, BLOsc x13, FLOdc x1, BLOsc x5, FLOdc x1, BLOsc x1, FLOdc x1, BLOsc x1, FLOdc x1, BLOsc x1*, repeat across, FLOdc x1, EBS in last.

Row 16: With Color B, BBS in 1st, *BLOsc x1, FLOdc x1, BLOsc x9, FLOdc x1, BLOsc x1, FLOdc x5, BLOsc x1, FLOdc x3, BLOsc x3, FLOdc x1, BLOsc x9, FLOdc x1, BLOsc x1, FLOdc x5, BLOsc x1, FLOdc x1, BLOsc x1, FLOdc x1, BLOsc x1*, repeat across, BLOsc x1, EBS in last.

Row 17: With Color A, BBS in 1st, *FLOdc x1, BLOsc x1, FLOdc x1, BLOsc x7, FLOdc x1, BLOsc x1, FLOdc x1, BLOsc x5, FLOdc x1, BLOsc x5, FLOdc x1, BLOsc x1, FLOdc x1, BLOsc x3, FLOdc x5, BLOsc x1, FLOdc x1, BLOsc x5, FLOdc x1, BLOsc x1, FLOdc x1, BLOsc x1, FLOdc x1, BLOsc x1, FLOdc x1, BLOsc x1*, repeat across, FLOdc x1, EBS in last.

Row 18: With Color B, BBS in 1st, *BLOsc x1, FLOdc x1, BLOsc x1, FLOdc x1, BLOsc x1, FLOdc x5, BLOsc x1, FLOdc x1, BLOsc x1, FLOdc x5, BLOsc x3, FLOdc x3, BLOsc x1, FLOdc x1, BLOsc x1, FLOdc x3, BLOsc x5, FLOdc x1, BLOsc x1, FLOdc x5, BLOsc x1, FLOdc x1, BLOsc x3, FLOdc x1*, repeat across, BLOsc x1, EBS in last.

Row 19: With Color A, BBS in 1st, *FLOdc x1, BLOsc x1, FLOdc x1, BLOsc x1, FLOdc x1, BLOsc x5, FLOdc x1, BLOsc x1, FLOdc x1, BLOsc x5, FLOdc x3, BLOsc x3, FLOdc x1, BLOsc x1, FLOdc x1, BLOsc x5, FLOdc x3, BLOsc x1, FLOdc x1, BLOsc x5, FLOdc x1, BLOsc x5*, repeat across, FLOdc x1, EBS in last.

Row 20: With Color B, BBS in 1st, *BLOsc x1, FLOdc x1, BLOsc x1, FLOdc x1, BLOsc x1, FLOdc x5, BLOsc x1, FLOdc x1, BLOsc x13, FLOdc x1, BLOsc x3, FLOdc x3, BLOsc x3, FLOdc x1, BLOsc x12*, repeat across, BLOsc x1, EBS in last.

Row 21: With Color A, BBS in 1st, *FLOdc x1, BLOsc x1, FLOdc x1, BLOsc x1, FLOdc x1, BLOsc x5, FLOdc x1, BLOsc x7, FLOdc x1, BLOsc x5, FLOdc x1, BLOsc x1, FLOdc x3, BLOsc x5, FLOdc x1, BLOsc x1, FLOdc x1, BLOsc x3, FLOdc x3, BLOsc x5*, repeat across, FLOdc x1, EBS in last.

Row 22: With Color B, BBS in 1st, *BLOsc x1, FLOdc x1, BLOsc x7, FLOdc x1, BLOsc x7, FLOdc x1, BLOsc x1, FLOdc x5, BLOsc x1, FLOdc x1, BLOsc x5, FLOdc x3, BLOsc x1, FLOdc x1, BLOsc x1, FLOdc x3, BLOsc x3, FLOdc x5*, repeat across, BLOsc x1, EBS in last.

Row 23: With Color A, BBS in 1st, *FLOdc x1, BLOsc x1, FLOdc x3, BLOsc x5, FLOdc x1, BLOsc x5, FLOdc x1, BLOsc x1, FLOdc x1, BLOsc x5, FLOdc x1, BLOsc x1, FLOdc x5, BLOsc x3, FLOdc x1, BLOsc x1, FLOdc x1, BLOsc x5, FLOdc x1, BLOsc x5*, repeat across, FLOdc x1, EBS in last.

Row 24: With Color B, BBS in 1st, *BLOsc x1, FLOdc x1, BLOsc x15, FLOdc x1, BLOsc x1, FLOdc x5, BLOsc x1, FLOdc x1, BLOsc x9, FLOdc x1, BLOsc x3, FLOdc x3, BLOsc x1, FLOdc x5*, repeat across, BLOsc x1, EBS in last.

Row 25: With Color A, BBS in 1st, *FLOdc x1, BLOsc x17, FLOdc x1, BLOsc x5, FLOdc x1, BLOsc x11, FLOdc x3, BLOsc x3, FLOdc x1, BLOsc x5*, repeat across, FLOdc x1, EBS in last.